

Термометры биметаллические общетехнические

Осевое присоединение в комплекте с защитной латунной* гильзой

Тип БТ, серия 211

Предназначены для измерения температуры в системах кондиционирования, теплоснабжения, водоснабжения



При измерении температуры агрессивных сред рекомендуется комплектовать термометр гильзой из нержавеющей стали (см. стр. 127-128)

Диаметр корпуса, мм
63, 80, 100, 150, 160**

** — под заказ

Класс точности

Ø63	2,5
Ø80, 100, 150, 160	1,0*** / 1,5

*** — опция

Диапазон показаний температур, °C

-50...+50	-40...+60	0...+60
0...+100	0...+120	0...+160
0...+200	0...+250	0...+350
0...+450		

Диапазон рабочих температур, °C
Окружающая среда: -10...+60

Длина погружной части, мм
Возможно изготовление погружной части длиной до 1000 мм (с шагом 50 мм)

Ø63	46*** / 64*** / 100 / 150 / 200 / 250 / 300
Ø80	46*** / 64 / 100 / 150 / 200 / 250 / 300
Ø100	46*** / 64 / 100 / 150 / 200 / 250 / 300
Ø150, 160	64 / 100 / 150 / 200 / 250 / 300

*** — кроме t° = 0... 450 °C

Чувствительный элемент
Биметаллическая спираль

Пример обозначения: БТ — 51. 211 (0—120 °C) G½. 100. 1,5

БТ —	5	1	2	1	1	(0—120 °C)	G½	100	1,5
Тип биметаллический термометр	БТ								
Диаметр корпуса, мм	3	4	5	7	1				
63									
80									
100									
150, 160									
Присоединение осевое	1								
Материал штока нержавеющая сталь	2								
Материал корпуса и кольца коррозионностойкая сталь	1								
Материал гильзы латунь	1								
нержавеющая сталь	2								
Диапазон показаний температур, °C	-50...+50; -40...+60; 0...+60	100 / 120 / 160 / 200 / 250 / 350 / 450							
Резьба присоединения	G½	M20x1,5							
Длина погружной части, мм	46 / 64 / 100 / 150 / 200 / 250 / 300								
Класс точности	2,5								
Ø63									
Ø80, 100, 150, 160	1,0 / 1,5								

Шток
Нержавеющая сталь 08X18H10

Корпус
IP54, коррозионностойкая сталь 12X15Г9НД

Кольцо
Коррозионностойкая сталь 12X15Г9НД,
Ø63 — запрессованное
Ø80, 100, 150, 160 — байонетное

Циферблат
Алюминий, шкала черная на белом фоне

Стекло
Минеральное

Резьба присоединения (на гильзе)
G½ или M20X1,5

Рабочее давление (на гильзе), МПа
10 (латунная гильза с погружной частью длиной до 100 мм)
2,5 (латунная гильза с погружной частью длиной более 100 мм)
25 (гильза из нержавеющей стали 08X18H10 — см. стр. 128)

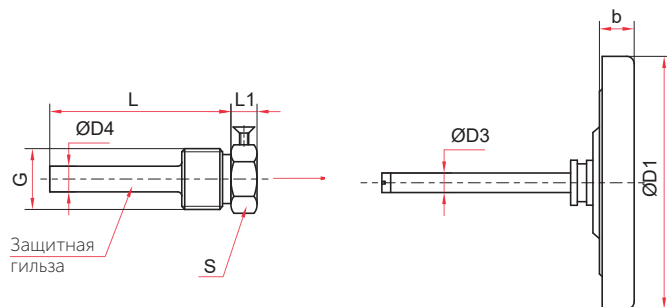
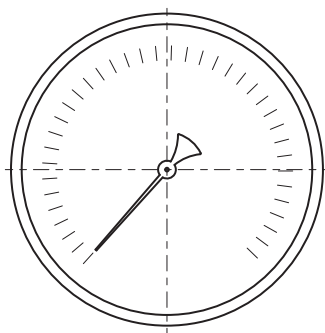
Регулировка
На штоке (для Ø63) или на корпусе с тыльной стороны

Межповерочный интервал
3 года

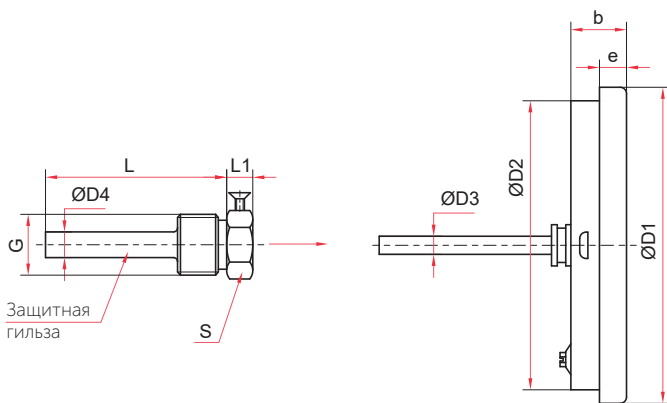
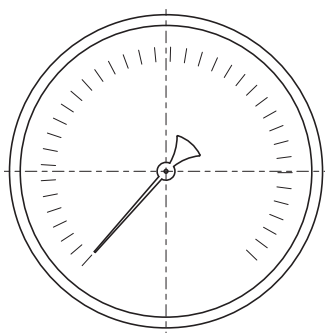
Техническая документация ТУ 4211-001-4719015564-2008

* — при температуре 0...+450 °C и длине погружной части 100 мм и более материал гильзы — нержавеющая сталь 12X18H10





Осевое присоединение (Ø63 мм)



Осевое присоединение (Ø80, 100, 150, 160 мм)

Основные размеры (мм), вес (кг)

Тип	Ø	D1	D2	D3	D4	b	e	L	L1	S	G	Вес
БТ-31.211	63	64	—	6	9	11	—	46 / 64 / 100 / 150 / 200 / 250 / 300*	9	19	G½ или M20x1,5	0,13
БТ-41.211	80	81	75			19	10					0,17
БТ-51.211	100	107	99			19	10					0,23
БТ-71.211	150 / 160**	161	148			22	18					0,47

* — возможно изготовление погружной части длиной до 1000 мм для осевых БТ (с шагом 50 мм)

** — под заказ



Прибор может быть укомплектован указателем предельных значений (УПЗ).
Таблицу совместимости УПЗ и приборов см. на стр. 132, чертежи - на стр. 126

Гильзы для БТ серии 211, 220, ТТ-В

Гильзы из нержавеющей стали повышают устойчивость средств измерений к воздействию агрессивных измеряемых сред и высоких давлений

! При заказе гильз из нержавеющей стали необходимо указать тип и серию термометра, наружную, внутреннюю резьбу и длину погружной части гильзы (L)*

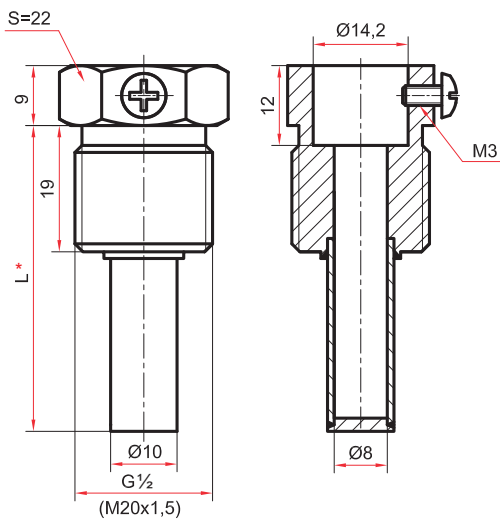
Рабочее давление, МПа
25

Материал
Нержавеющая сталь 08Х18Н10

Диаметр гильзы, мм

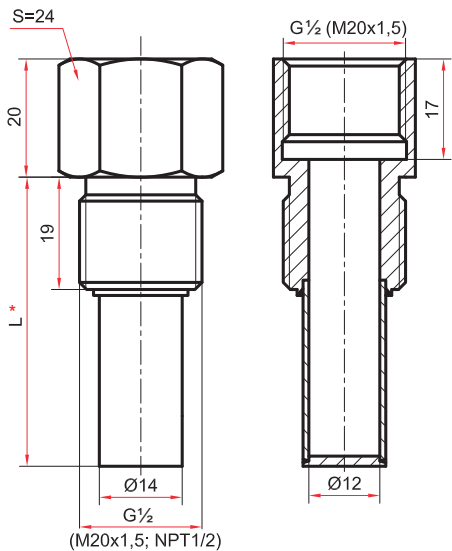
БТ серия 211, ТТ-В	10
БТ серия 220	14

Техническая документация
БТ-211, 220:
ТУ 4211-001-4719015564-2008
ТТ-В:
ТУ 4321-002-4719015564-2008



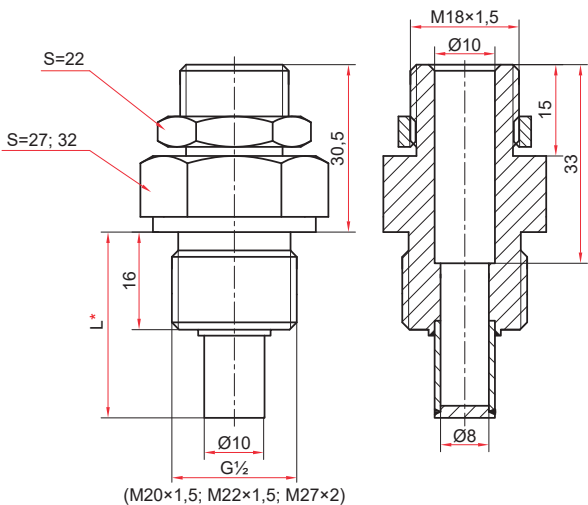
Гильза для термометров
БТ серии 211

Пример обозначения: Гильза для термометра xx.211 L=150мм, d=10, M20x1,5, нерж.



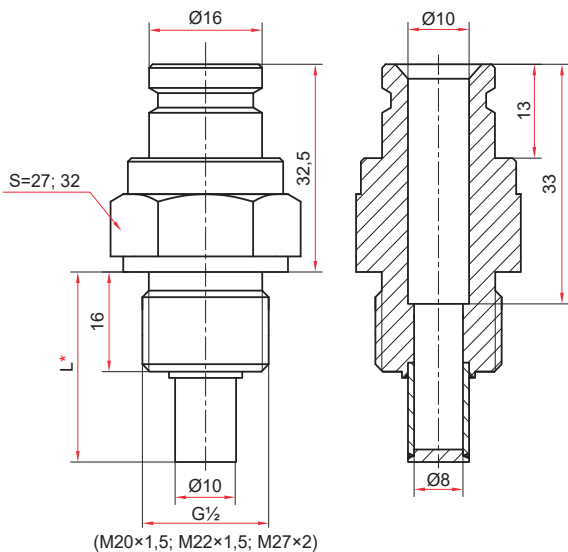
Гильза для термометров
БТ серии 220

Пример обозначения: Гильза для термометра xx.220 L=100мм, d=14, G1/2-G1/2 (внутр.-наруж.), нерж.



Гильза для термометров ТТ-В
(РЧ Исп. 1 – прямые / угловые)

Пример обозначения: Гильза для ТТ-В L=50мм, d=10, G1/2, нерж.



Гильза для термометров ТТ-В
(РЧ Исп. 2 – угловые)

* – длина погружной части для: БТ серия 211 (стр. 62-65); БТ серия 220 (стр. 66-79); ТТ-В (стр. 82-83)